

# Le P'tit DOMPIERROIS

N°56  
Décembre  
2025

JOURNAL MUNICIPAL D'INFORMATION



**INAUGURATION DE L'ÉCOLE  
MATERNELLE DE SEPT-FONS**



## LE MOT DU MAIRE

À l'heure où 2025 s'achève, il est utile de regarder le chemin parcouru au cours d'une année dense, marquée par des incertitudes globales mais aussi par des avancées concrètes pour notre Commune.

Sur le plan national comme international, l'économie a continué de peser sur le quotidien. L'inflation demeure une réalité pour les ménages comme pour les collectivités, nous obligeant à ajuster nos choix budgétaires avec rigueur. Le climat, quant à lui, nous rappelle régulièrement sa fragilité : entre sécheresses et pluies abondantes, les agriculteurs et les territoires ruraux sont particulièrement exposés, et je veux leur adresser un message de solidarité.



Face à ces défis, nous avons choisi de garder le cap : préserver la qualité de nos services publics et investir pour l'avenir.

L'année aura aussi été marquée par un épisode météorologique d'une violence exceptionnelle. Dans la nuit du 25 au 26 juin, un orage soudain a causé de lourds dégâts sur la voirie, les bâtiments publics et plusieurs habitations. Routes coupées, toitures arrachées, inondations, équipements fragilisés : chacun se souvient de ces heures éprouvantes. Mais je veux ici saluer la réactivité exemplaire dont ont fait preuve nos élus et nos agents communaux, immédiatement mobilisés aux côtés des pompiers et de la gendarmerie. Grâce à cette coordination rapide, la sécurité a pu être rétablie et les dégâts limités. Cette solidarité en action a montré une nouvelle fois la force de notre communauté Dompiéroise.

Au-delà de cet épisode difficile, plusieurs chantiers structurants se sont concrétisés en 2025 :

► *Les travaux d'assainissement des rues de Sept-Fons et Jean de Lingendes avancent vers leur phase finale, avec les branchements individuels réalisés grâce au soutien conjugué de la Commune et de l'Agence de l'eau Loire-Bretagne.*

► *La Médiathèque, sinistrée par l'incendie de l'été 2023, rouvrira après une rénovation complète menée par la Commune, puisque le transfert à la Communauté de Communes n'était pas encore effectif au moment de l'incendie. Elle retrouve ainsi toute sa place dans la vie culturelle Dompiéroise.*

► *L'école maternelle de Sept-Fons a, elle aussi, bénéficié d'une rénovation en profondeur, bien au-delà du seul aspect énergétique. Les enfants comme l'équipe pédagogique disposent désormais d'un cadre modernisé, fonctionnel et plus accueillant.*

► *Le programme Petite Ville de Demain a franchi une étape avec l'étude sur la mobilité et la sécurité, dont les premières propositions ouvrent des perspectives concrètes pour améliorer les déplacements et renforcer la sécurité au quotidien. Le projet d'habitat inclusif continue de progresser, porteur d'une vision innovante en matière de logement et de solidarité intergénérationnelle.*

Je tiens aussi à saluer le dynamisme de nos associations, qui, une fois encore, ont animé l'année avec une énergie et une créativité remarquables. Elles contribuent largement au lien social et au rayonnement de Dompiere-sur-Besbre.

Enfin, nous aurons le plaisir de nous retrouver lors de la cérémonie des vœux, le **vendredi 9 janvier 2026 à 19 h, salle Laurent GRILLET**. Ce sera l'occasion de partager ensemble le bilan de l'année écoulée et d'échanger sur les premiers mois de 2026, dans le respect de la période de réserve électorale qui s'applique en amont des élections municipales.

**En attendant, je vous souhaite à toutes et à tous de belles fêtes de fin d'année, entourés de vos proches. Que 2026 nous apporte sérénité, santé et réussite collective.**

Michel BRUNNER

Maire de DOMPIERRE-SUR-BESBRE

## SOMMAIRE

- p. 2 **Édito**
- p. 3 **Zoom sur...**
- p. 4-10 **Infos Municipales**
- p. 11 **Infos Communautaires**
- p. 11-13 **Jeunesse**
- p. 14-15 **Vie Culturelle**
- p. 15-16 **Civisme**
- p. 16-17 **Infos Pratiques**
- p. 17-19 **Vie Locale**
- p. 19 **Nouveau**
- p. 20-21 **Vie Associative**
- p. 21 **La Parole à...**
- p. 22 **Agenda**
- p. 23-24 **Évènements**



DOMPIERRE-SUR-BESBRE

À LA SALLE  
LAURENT GRILLET

# MARCHÉ DE NOËL

12, 13 & 14 Décembre 2025

IPN S - Ne pas jeter sur la voie publique

## VENDREDI 12 DÉCEMBRE

### PARADE DE LANCEMENT DES FESTIVITES dès 17 h 45

- Défilé de lampions au départ de la Place du Monument aux Morts
- Participation de l'Harmonie "les Enfants de la Besbre"
- Place Yves Déret
- Feux d'artifices

### INAUGURATION DU MARCHÉ DE NOËL à 19 h

AFTER DES COMMERÇANTS  
À partir de 19 h 30  
(Buvette & Restauration)

## SAMEDI 13 DÉCEMBRE (de 9 h à 19 h) & DIMANCHE 14 DÉCEMBRE (de 10 h à 18 h)

- Nombreux stands
- Présence du PÈRE NOËL
- Animation Fusion FM
- Participation de l'École de Musique et de l'Harmonie

Restauration rapide sur place !  
café, chocolat chaud,  
vin chaud & crêpes

Ville de  
**Dompierre**  
sur Besbre

## VIE SCOLAIRE

### UNE ÉCOLE MATERNELLE RÉNOVÉE POUR UNE MEILLEURE PERFORMANCE ÉNERGÉTIQUE

À la rentrée 2025, les enfants et les enseignantes de l'école maternelle de Sept-Fons ont réintégré un bâtiment entièrement rénové, avec un objectif clair : améliorer son efficacité énergétique et le confort au quotidien. Isolation par l'extérieur et des plafonds, ventilation double flux, pompe à chaleur, éclairage extérieur rénové et chaudière à haute performance ont été installés pour réduire la consommation d'énergie et améliorer les conditions d'accueil.

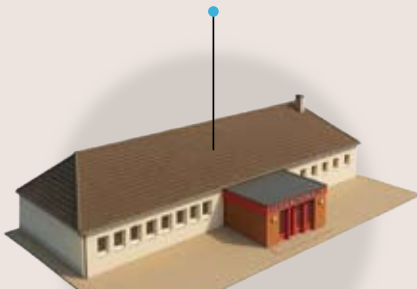
En complément de ces travaux majeurs, des améliorations esthétiques ont également été apportées : peinture des murs, sanitaires remis à neuf et aménagement d'un coin tisanerie pour le personnel.

La Commune remercie l'État (via le Fonds Vert), la Région et le Département pour leur soutien dans cette démarche de transition énergétique.



### Rentrée scolaire 2025-2026

**Petite section :** Mme ALAIS (Directrice)  
**Moyenne section :** Mme LAASRI  
**Grande section :** Mme MIELLE

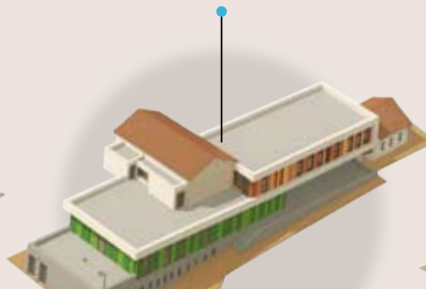


**École maternelle de Sept-Fons**

**61 élèves**

**24** Petite section  
**19** Moyenne section  
**18** Grande section

**CP :** Mme SIROTEAU & Mme MAROTEL  
**CE1 :** Mme LETERRE  
**CE2 :** M. VIVIER (Directeur)  
**CM1 :** Mme AGBERE  
**CM1/CM2 :** Mme ERND & Mme MAROTEL  
**CM2 :** Mme DURET  
**ULIS :** Mme ESTADES

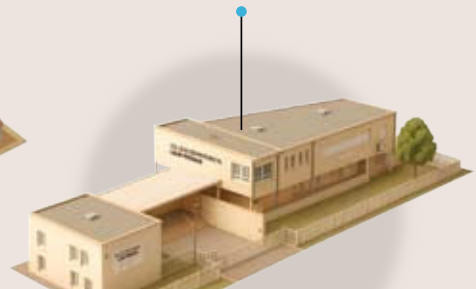


**École primaire Source Libre**

**131 élèves**

**21** CP    **19** CM1/CM2  
**18** CE1    **21** CM2  
**22** CE2    **10** ULIS  
**20** CM1

**Principal :** M. ROUSSAT  
**Secrétaire Générale :** Mme MOULHARAT  
**Secrétaire :** Mme PLACHOT



**Collège Louis Pergaud**

**326 élèves**

**3** classes de 6<sup>ème</sup> = **77**  
**3** classes de 5<sup>ème</sup> = **75**  
**4** classes de 4<sup>ème</sup> = **106**  
**3** classes de 3<sup>ème</sup> = **68**

Marlène LAUDET-CHANDIOUX  
Expert-Comptable

Tel : 04 15 43 00 22  
197 rue Nationale  
03290 Dompierre-sur-Besbre  
www.arthaud-associés.fr

**A & A Auvergne**  
Sécuriser pour oser

Cabinet d'expertise comptable  
Accompagnement des professionnels et des particuliers

**Mr FRADIN Johan**  
 ▶ 37, Grande rue  
 03290 Dompierre-sur-Besbre  
 06 83 53 44 61 / 04 70 48 03 12  
 ▶ johanfradin@orange.fr  
 ▶ www.saint-gilbert-traiteur.fr  
 f traiteur le Saint-Gilbert  
 SIRET 79020472700016

**Le Saint Gilbert**  
Cuisine traditionnelle



## **NOUVEAUX LIEUX POUR LES ÉLECTIONS**

Les élections se tiendront désormais dans les salles jaunes du bâtiment George SAND, 212 Route de Vichy

## **PARTICIPATION CITOYENNE**

La Commune de Dompierre-sur-Besbre a franchi une nouvelle étape en matière de prévention et de sécurité locale avec la signature officielle de la convention de Participation Citoyenne. Cette cérémonie s'est tenue en présence de Mme Cyrielle FRANCHI, sous-préfète, directrice de cabinet du Préfet de l'Allier, de M. Éric AVDEEW, commandant en second du groupement de gendarmerie de l'Allier et de M. le Maire. Ce dispositif, mis en place dans de nombreuses communes en France, vise à renforcer la prévention de la délinquance en s'appuyant sur la coopération entre les habitants, les élus locaux et les forces de l'ordre. À travers cette démarche, il s'agit de créer un réseau de vigilance actif et solidaire, fondé sur le dialogue, la confiance et la réactivité.



À Dompierre-sur-Besbre, 36 habitants volontaires se sont déjà engagés à participer à ce réseau citoyen. Leur rôle : signaler tout comportement suspect ou fait inhabituel dans leur environnement, dans un esprit de vigilance bienveillante, sans se substituer à l'action des forces de l'ordre.

Dans les prochaines semaines, des panneaux signalétiques seront installés aux entrées de la ville afin d'informer la population de la mise en œuvre de ce dispositif.

La municipalité remercie chaleureusement l'ensemble des participants pour leur engagement en faveur d'une commune plus sûre, plus solidaire et plus vigilante.

## **REPAS CCAS**

Le dimanche 16 novembre, le repas des aînés a rassemblé de nombreux convives salle Laurent GRILLET. Moment chaleureux, il a été marqué par la convivialité et la bonne humeur, avec une attention particulière pour ceux qui n'ont pas pu se déplacer et ont reçu un colis garni. En parallèle, le CCAS a attribué en 2025 plusieurs bons alimentaires destinés à soutenir les ménages fragilisés par l'inflation et les aléas climatiques. Enfin, rappelons que le registre canicule, mis à jour chaque été, permet aux personnes vulnérables d'être contactées et suivies en cas de forte chaleur : un outil simple mais précieux de solidarité locale.



## **UN NOUVEAU CURÉ POUR LA PAROISSE DE DOMPIERRE-SUR-BESBRE**

Le dimanche 7 septembre, la paroisse Sainte-Marie-Mère-de-Dieu a accueilli son nouveau curé, le père Guillaume LÉPÉE. La cérémonie d'installation s'est tenue en l'église de Dompierre-sur-Besbre, en présence de nombreux fidèles et de Monseigneur Marc BEAUMONT, évêque du diocèse de Moulins. À l'issue de la messe, un moment de convivialité a rassemblé les participants autour d'un repas partagé à la Salle Laurent GRILLET. Nommé pour une durée de six ans renouvelable, le père Guillaume LÉPÉE a été chaleureusement accueilli !





## CÉRÉMONIE DU 11 NOVEMBRE

La France commémore le jour anniversaire de l'Armistice signée le 11 novembre 1918 et rend hommage à tous les morts pour la France.

Cette année, dans notre Commune, les textes ont été lus par des élèves de la classe Défense du collège Louis PERGAUD.

L'idée d'honorer un soldat inconnu est lancée le 20 novembre 1916, au moment de la bataille de Verdun. Le 8 novembre 1920, une loi est votée pour qu'un hommage soit rendu aux restes d'un soldat non identifié « mort au champ d'honneur ». C'est le point de départ d'une célébration de la figure du Soldat inconnu qui sera rendue

chaque année, le 11 novembre, à l'échelle nationale.

Le Bleuet de France a 100 ans en 2025. Sur les champs de bataille, et dans la boue des tranchées, seuls les bleuets poussaient. Ces fleurs représentaient la seule note colorée dans ces paysages dévastés. Le bleuet s'impose alors comme la fleur française du souvenir, rappelant aussi l'uniforme « bleu horizon » des jeunes recrues. Cette couleur représente aussi le bleu du drapeau tricolore. Il a été créé après la Première Guerre Mondiale pour soutenir les soldats blessés et mutilés. Dès 1934, l'État officialise la vente de bleuet chaque 11 novembre.



## DEUX NOUVEAUX LABELS POUR DOMPIERRE-SUR-BESBRE : UN ENGAGEMENT FORT POUR LA NATURE ET LE SPORT

En 2025, la Commune de Dompierre-sur-Besbre a franchi une nouvelle étape dans son engagement en faveur de l'environnement et du sport en candidatant à deux labels nationaux d'envergure : **Territoire Engagé pour la Nature et Ville Active et Sportive**. C'est avec fierté que nous vous annonçons que notre Commune a été **lauréate de ces deux distinctions !**

### UN TERRITOIRE ENGAGÉ POUR LA NATURE

Le *label Territoire Engagé pour la Nature* est porté par le ministère de la Transition écologique et de la Cohésion des territoires, en partenariat avec Régions de France, l'Office Français de la Biodiversité (OFB) et les Agences de l'Eau. Il vise à reconnaître et soutenir les collectivités qui s'impliquent activement dans la préservation de la biodiversité. Ce label permet à la Commune de bénéficier d'un **accompagnement technique d'experts** sur les enjeux liés à l'eau, la faune, la flore, ou encore la gestion des milieux naturels, et d'un **accès facilité à certains dispositifs de financement** pour ses projets environnementaux.

Dans son dossier de candidature, la Ville a proposé **quatre fiches actions prioritaires** :

- ▶ *La sensibilisation de la population aux enjeux environnementaux.*
- ▶ *La végétalisation des espaces publics et le développement de la mobilité douce.*
- ▶ *Le recensement et le diagnostic de la faune et de la flore en centre-ville.*
- ▶ *La valorisation pédagogique et*



*touristique de notre patrimoine naturel.*

Un premier résultat concret de ce label : un **diagnostic complet des espaces verts communaux** a été réalisé. Il a mis en lumière les contraintes rencontrées au quotidien par nos services techniques et a permis de définir des pistes d'amélioration pour une gestion plus durable et optimisée de ces espaces à long terme.

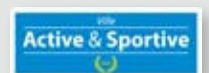
### UNE VILLE ACTIVE ET SPORTIVE

Dans la continuité de la dynamique initiée par le label *Terre de Jeux 2024*, Dompierre-sur-Besbre a également été distinguée par le label

*Ville Active et Sportive*, attribué par le Conseil National des Villes Actives et Sportives. Grâce à sa **politique sportive dynamique** et à une **offre variée d'activités physiques pour tous les publics**, la Commune a obtenu 1 laurier pour cette première candidature. Ce label vient reconnaître les efforts déployés en faveur de la pratique du sport pour tous et permettra à Dompierre-sur-Besbre :

- ▶ *d'être accompagnée dans la réalisation de **nouveaux projets sportifs**.*
- ▶ *de renforcer son engagement pour l'**activité physique accessible à tous** : jeunes, seniors, personnes en situation de handicap...*

Ces deux reconnaissances témoignent de la volonté de Dompierre-sur-Besbre de **concilier qualité de vie, respect de l'environnement et bien-être des habitants**. Elles ouvrent la voie à de nouveaux projets structurants pour l'avenir de notre territoire.



## DOMPIERRE-SUR-BESBRE, FIÈREMENT VILLAGE ÉTAPE !

Les 1<sup>er</sup> et 2 octobre derniers, les deux référents dompierrois Village Étape, Patrick AUBEL et Florence ÉPINARD, se sont rendus à Cloyes-sur-le-Loir (à proximité de la RN10), en Eure-et-Loir pour participer aux Rencontres Nationales 2025 de la Fédération Française des Villages Étages.

Ce rendez-vous était assez particulier cette année puisqu'il était également l'occasion de célébrer son trentième anniversaire, un cap important : « 30 ans de service à l'usager et de soutien au commerce de proximité ».

Pour rappel, dans les années 90, les projets de contournement des centres-bourgs par les grandes infrastructures routières bouleversent les équilibres commerciaux. Face au risque de désertification, des acteurs locaux et visionnaires imaginent une réponse originale : c'est la naissance des Villages Étages. Sans s'éloigner de leur itinéraire, les voyageurs sont incités à découvrir les petits villages français tout en contribuant à leur dynamisme économique. Durant ces

trois décennies, la marque Village Étape s'est imposée comme un outil structurant et fédérateur pour revitaliser le commerce des communes rurales. Nous avons eu le plaisir d'assister à plusieurs conférences riches en témoignages d'élus du réseau et de commerçants venus illustrer la réussite de ce modèle. On compte aujourd'hui 78 Villages Éta-

se sont ponctuées par un moment de convivialité et par l'annonce de la prochaine édition qui aura lieu à Eguzon dans l'Indre les 30 septembre et 1<sup>er</sup> octobre 2026.

Les objectifs 2026 de la Fédération seront principalement axés sur la sensibilisation et la mobilisation des nouveaux élus à la suite des élections municipales. Pour cela des visio-conférences seront organisées entre avril et juin dans le but d'informer sur le fonctionnement et les actions phares de la Fédération. En parallèle, à Limoges l'équipe in-situ de la Fédération sera centrée sur la rencontre individuelle des nouvelles municipalités dans

les communes où il y aura du changement.



crédits photos @drone e-motion

pes en France. Ces rencontres sont articulées en plusieurs modules, une assemblée générale statutaire, des conférences, des remises de prix et des temps d'échanges : des occasions précieuses de partager nos expériences, de mutualiser nos idées et de continuer à construire ensemble l'avenir de ce réseau qui valorise les territoires ruraux en leur donnant une visibilité nationale. Ces journées

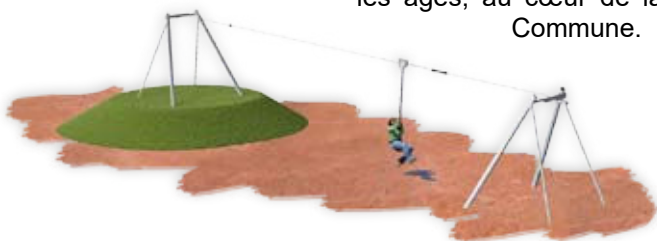
les communes où il y aura du changement.

*La marque Village Étape est un atout pour notre Commune. En tant que Dompierrois, Dompierroises, nous sommes les ambassadeurs de notre petite ville. Un sourire, une recommandation de balade ou de producteur local peuvent faire toute la différence pour quelqu'un qui s'arrête chez nous pour la première fois...*

## UNE TYROLIENNE BIENTÔT AU PARC DES PERCIÈRES

### Bonne nouvelle pour les jeunes aventuriers !

Le Parc des Percières va s'enrichir d'un nouvel équipement ludique : une tyrolienne de 30 mètres de long qui promet de beaux moments de jeux et de rires. Destinée aux enfants à partir de 4 ans, cette nouvelle installation viendra compléter les jeux déjà présents dans le parc. Les travaux d'installation sont prévus au début de l'année 2026, pour une ouverture dès les beaux jours. Avec cette nouvelle attraction, le Parc des Percières continuera d'offrir un espace de détente et de loisirs adapté à tous les âges, au cœur de la Commune.



### LE CAMPING A OUVERT SES PORTES DU 19 MAI AU 15 SEPTEMBRE

Malgré la météo capricieuse et une fermeture du 25 juin au 3 juillet, ce sont 4 911 arrivées de campeurs de tous les horizons pour un séjour moyen de 2 nuits qui ont fréquenté le territoire. Cette année, pour la première fois, il était possible de venir réserver les terrains de tennis extérieurs gratuitement à l'accueil du camping, avec un prêt de matériel par le club de tennis.



**38 LES DROYERS**  
**03230 BEAULON**  
**04 70 42 79 91**  
[www.cemhefelectricite.fr](http://www.cemhefelectricite.fr)

Electricité - Automatismes industriels  
Tertiaires et domestiques

## SÉCURITÉ ROUTIÈRE : DOMPIERRE S'ORGANISE FACE AUX CONTRAINTES



L'année 2025 a été marquée par plusieurs aménagements temporaires de circulation, dictés à la fois par l'affluence estivale et par les nécessaires chantiers d'assainissement.

Durant l'été, afin de réguler le trafic lié au PAL et de sécuriser les déplacements, le chemin du Chambon a été placé en sens interdit dans les deux directions. Cette mesure, bien que contraignante, a permis d'éviter l'engorgement et de renforcer la sécurité des riverains comme des visiteurs.

Par ailleurs, les travaux d'assainissement engagés rue de Sept-Fons et rue Jean de Lingendes ont entraîné des déviations successives en juin, juillet puis septembre. La mise en double-sens provisoire de certaines rues, notamment celle des Cinq Noyers, a permis de maintenir l'accès tout en limitant les perturbations.

Ces ajustements, parfois lourds au quotidien, ont néanmoins assuré la sécurité des usagers et la continuité des déplacements dans la Commune.

## LES VESTIAIRES DE RUGBY FONT PEAU NEUVE

Bonne nouvelle : les vestiaires du terrain ont été entièrement rénovés ! L'objectif ? Offrir de meilleures conditions d'accueil aux joueurs, aux arbitres et aux visiteurs, tout en réduisant la consommation énergétique du bâtiment.

**Les travaux ont permis :**

- ▶ La modernisation des douches et des sanitaires.
- ▶ L'installation d'un nouveau système de chauffage et d'éclairage, plus performant et économe en énergie.
- ▶ Le remplacement des portes pour une meilleure isolation thermique.
- ▶ Une remise en peinture complète, à l'intérieur comme à l'extérieur, pour un coup de frais bien mérité.

Ce projet a pu voir le jour grâce au soutien financier de l'État, via la DETR (Dotation d'Équipement des Territoires Ruraux), et de l'Agence Nationale du Sport, que la Commune remercie chaleureusement.





**Jardinage - Animalerie**  
Vêtements-Chaussants - Produits ménager et conservation  
rue de la Tour - 03290 DOMPIERRE /BESBRE  
**04.70.34.51.95**

Soins spécifiques Quinot, Sathys • Épilation •  
Teinture cils • Maquillage • Manucure

**Institut Sun-Beauté**

Accueil • Conseil • Technicité

46, Grande Rue - 03290 DOMPIERRE-SUR-BESBRE - Tél. 04 70 34 60 23

## ORAGE DE FIN JUIN 2025 : LA SOLIDARITÉ PLUS FORTE QUE LA TEMPÊTE

Dans la nuit du 25 juin, un violent orage a frappé la Commune, provoquant chutes d'arbres, inondations ponctuelles et coupures d'électricité. Grâce à la mobilisation rapide des élus, agents communaux, pompiers et gendarmes, les routes ont pu être dégagées et les lieux sécurisés dès le lendemain. Au-delà des réparations matérielles (toitures, voirie, espaces verts), c'est la solidarité des habitants - coups de main entre voisins, bénévoles venus tronçonner - qui a marqué les esprits. Un exemple concret de résilience collective.



- ÉLECTRICITÉ GÉNÉRALE
- CLIMATISATION
- POMPE À CHALEUR
- DÉPANNAGE - ENTRETIEN
- DOMOTIQUE
- VIDÉO SURVEILLANCE - ALARME INTRUSION



**JL-Elec**  
Électricité générale et Climatisation

03290  
**Dompierre sur Besbre**

**06.82.97.40.93**

**jl-elec@outlook.com**  
Julien PEDRO LOPES

## TRAVAUX EFFECTUÉS SUR LA COMMUNE



Chantier de la médiathèque après incendie



Travaux de l'école maternelle



Travaux d'assainissement



Opération Paysagère Parc des Percières



Gestion de crise (orage du 25 juin)



Travaux de voirie



Église : Réfection accessibilité au clocher



Travaux vestiaires de rugby



Travaux école de musique avant déménagement

  
**BOURGEOIS**  
 CHAUD FROID PLOMBERIE

PARTENAIRE DE VOS PROJETS  
 03290 Dompiere-sur-Besbre  
**04 70 42 50 37**

  
**Menuiserie Dootler**

BOIS • PVC • ALU  
 MENUISERIE BÂTIMENT  
 EXTERIEUR ET INTERIEUR  
 RENOVATION

David POTIER  
 06 09 34 39 03  
 04 70 42 93 89

menuiserie.dootler@orange.fr  
 Les Chaumes du Theil  
 03470 PIERREFITTE SUR LOIRE

*Les Petits Trésors de Marie*  
 Bijouterie - Horlogerie

10, Place Yves-Déret  
 03290 Dompiere-sur-Besbre  
 Tél. 04 70 34 54 79  
 desmoules-marie@orange.fr

Concessionnaire  
**FENDT**

  
**UP agri**

03290 DOMPIERRE S/BESBRE  
**TEL : 04.70.48.18.48**

MATÉRIELS & SERVICES POUR L'AGRICULTURE

## LA BOÎTE À IDÉES RESTE OUVERTE !

Envie d'embellir notre ville ou de partager une petite idée pour améliorer le quotidien à Dompierre-sur-Besbre ? Depuis fin 2024, la Commune a mis en place une « boîte à idées » pour recueillir vos suggestions et envies.

Bancs publics, coin de verdure, espace convivial... Toutes vos propositions sont les bienvenues !

### COMMENT PARTICIPER ?

C'est simple :

- ▶ Déposez votre idée sur papier libre en mairie.
- ▶ Envoyez-nous un mail à : [contact@mairie-dompierre03.fr](mailto:contact@mairie-dompierre03.fr).
- ▶ Laissez un message sur les réseaux sociaux de la Commune (Facebook ou Instagram).
- ▶ Ou rendez-vous sur l'onglet "Boîte à idées" de l'application Intramuros.

Chaque idée compte, même la plus petite peut faire la différence ! Nous avons hâte de découvrir vos suggestions et de construire ensemble le futur de Dompierre-sur-Besbre.



Commune de Dompierre-sur-Besbre  
dompierre\_sur\_besbre  
Dompierre-sur-Besbre

## INVESTISSEMENTS POUR LE CENTRE TECHNIQUE MUNICIPAL

L'année 2025 a été marquée par plusieurs acquisitions importantes pour le Centre Technique Municipal, avec pour objectif d'améliorer les conditions de travail des agents tout en renforçant l'efficacité des interventions sur l'ensemble du territoire communal.



### SÉCURITÉ AVANT TOUT

La sécurité des agents étant une priorité, la Commune a investi dans de nouvelles tenues de travail. Désormais, l'équipe technique est équipée de vêtements Haute Visibilité de classe 3 - la plus haute norme en matière de visibilité. Ces équipements offrent une meilleure protection dans les conditions de travail à risque, notamment lors des interventions en bord de voirie.

### DU MATÉRIEL ADAPTÉ POUR L'ENTRETIEN DES ESPACES PUBLICS

Toujours dans une volonté d'optimiser les moyens mis à disposition des agents, le Centre Technique Municipal s'est récemment doté d'un **micro-tracteur Iseki** et d'une **sableuse**, livrés par la société Jobert et Fils, basée à Dompierre-sur-Besbre.

Le micro-tracteur sera principalement utilisé pour l'entretien des **espaces verts** et des stades, tandis que la sableuse viendra compléter cet équipement en assurant un **entretien spécifique des terrains sportifs**.

### UNE FAUCHEUSE POUR UN ENTRETIEN PLUS RESPECTUEUX DES SOLS

Enfin, une **nouvelle faucheuse** a rejoint les équipements du Centre Technique. Cet outil moderne permet un entretien régulier et soigné des espaces enherbés, tout en étant **plus respectueux des sols**. Il s'agit là d'un investissement qui répond autant à des critères de performance que de durabilité environnementale. Ces achats s'inscrivent dans une démarche globale d'amélioration des services techniques, au service des habitants et de l'environnement communal. Grâce à ces nouveaux équipements, les agents municipaux disposent de conditions de travail améliorées et de moyens techniques renforcés pour mener à bien leurs missions au quotidien.



## DEUX NOUVELLES PROFESSIONNELLES DE SANTÉ À LA MAISON DE SANTÉ



La Maison de Santé de Dompierre-sur-Besbre accueillera, dès le début de l'année 2026, deux nouvelles professionnelles : Jennifer VÉNIANT et Raphaële RIGOLOTT.

Jennifer VÉNIANT, infirmière puéricultrice, proposera un suivi infirmier spécialisé pour les enfants de 0 à 18 ans, ainsi qu'un accompagnement et un soutien à la parentalité, afin d'aider les familles dans les différentes étapes de la croissance et du développement de l'enfant.

Raphaële RIGOLOTT, hypnothérapeute, est formée à l'hypnose ericksonienne et à l'hypnose péri-opératoire. Elle accompagnera les patients dans la gestion du stress, des douleurs ou encore des émotions, en complément des approches médicales traditionnelles.

La Commune leur souhaite la bienvenue et se réjouit de voir l'offre de soins se renforcer au service des habitants.

## CHEMIN DE HALAGE ENTRE BEULON ET DOMPIERRE-SUR-BESBRE

### UN NOUVEL ITINÉRAIRE DE PROMENADE EN PLEINE NATURE

Bonne nouvelle pour les amateurs de balades au grand air : les travaux d'aménagement du chemin de halage entre Dompierre-sur-Besbre et Beulon sont terminés. Sur un parcours de 8,5 km, cet itinéraire longe la Besbre puis le canal latéral à la Loire, offrant un cadre paisible et verdoyant, idéal pour se promener à pied ou à vélo. Le tracé, facile d'accès et sans difficulté, permettra à chacun de profiter pleinement des paysages, de la faune et de la flore locales.



Une belle escapade en perspective !

## LE CMEJ

Le nouveau conseil municipal d'enfants et de jeunes (CMEJ) va être installé le 4 décembre 2025 pour un mandat de deux années (2025-2027).

Cette instance a pour objectif de développer le sens de la citoyenneté chez les enfants et les jeunes, de leur permettre de réaliser des projets d'intérêt général, et de faire entendre leurs idées auprès du Maire et de son Conseil Municipal. C'est un espace d'expression et de dialogue conçu pour les représenter et les associer activement à la vie locale et publique de la Commune.

Pour cette rentrée scolaire 2025-2026, l'équipe pédagogique du service Enfance/Jeunesse a élaboré le projet « **Le permis à points de bonne conduite** », mis en œuvre sur le temps de restauration scolaire. Cet outil pédagogique vise à améliorer le climat du temps de repas, en impliquant directement les enfants dans sa mise en place et son évolution. Le CMEJ devra s'approprier ce permis à points de bonne conduite dès son début de mandat.

**Baucoup de projets à venir. Nous leur souhaitons un bon mandat à tous.**

## JEUNESSE

## UN ÉTÉ DYNAMIQUE À L'ACCUEIL DE LOISIRS

L'Accueil de Loisirs a connu un été riche et animé, offrant aux enfants un programme varié mêlant découvertes, activités sportives, et moments de détente.



Tout au long des vacances, les enfants ont participé à de nombreuses animations : ateliers manuels et scientifiques, jeux collectifs, ainsi que plusieurs sorties très attendues. Les journées à Diverti'Parc, au laser game extérieur, à l'accrobranche, pépi't 03 ont été l'occasion de partager rires, émotions et souvenirs inoubliables.



Un autre moment fort a rassemblé une quinzaine d'enfants lors d'une nuit sous tente organisée à l'Accueil de Loisirs. Après un repas convivial et une veillée pleine de bonne humeur, chacun a pu vivre l'expérience unique de dormir en plein air, créant des souvenirs marquants pour petits et grands.

Enfin, l'été a été marqué par le séjour des plus grands au Lac Chambon.



Après une année sans séjour, ce retour à l'aventure a permis aux jeunes de profiter de la vie collective, de baignades et d'activités de pleine nature, ainsi que de nombreuses visites culturelles : Vulcania, Château de Murol, grottes... Un été réussi, placé sous le signe de la convivialité, de l'aventure et du plaisir partagé, qui restera dans les mémoires des enfants comme des encadrants.



**Dompierre-elec**  
Électricité générale - Dépannage  
Chauffage - Automatismes  
Christophe Grosjean  
06 33 51 45 56  
dompierre-elec@orange.fr  
03290 DOMPIERRE-SUR-BESBRE



 Produits Tp  
Dispositifs de sécurité routière  
Créateur et fabricant de produits en béton [www.prefac.com](http://www.prefac.com)  
Mobiliers Urbains  
[www.myway-mu.com](http://www.myway-mu.com)  
PREFAC BÉTON ENVIRONNEMENT  
03290 DOMPIERRE-SUR-BESBRE  
Tél: 04 70 48 56 40 - @: info@prefac.com

SNACK - KÉBAB  
  
**Chez Amina**  
SPÉCIALITÉS DJIBOUTIENNES  
Tél : 04-70-45-83-43 - 116, place du Commerce 03290 Dompierre-sur-Besbre



**SECURITEST**   
CONTROLE TECHNIQUE  
**Eurl C.T.A.D**  
Tél. 04 70 34 54 92

## VACANCES DE LA TOUSSAINT

Les enfants de l'ALSH ont vécu des vacances d'automne hautes en couleurs grâce à deux semaines d'activités imaginées par l'équipe d'animation.



La première semaine, placée sous le thème de l'Académie des Sorciers, a plongé les jeunes dans un univers magique. Entre ateliers de magie, expériences scientifiques, créations décoratives et défis enchantés, chacun a pu laisser parler son imagination. La semaine s'est clôturée par un escape game spécialement conçu par les animateurs à la Maison des Associations (ancienne maternité), pour le plus grand plaisir des apprentis sorciers.

La deuxième semaine avait pour décor l'inquiétant mais amusant Hôtel des Monstres.

Au programme : décoration et mise en ambiance de la salle, sortie cinéma, activités manuelles, sportives, scientifiques et culinaires.

Le final fut marqué par une chasse aux bonbons dans la ville, rendue possible grâce à la participation chaleureuse des habitants et des commerçants, un grand merci à eux ! Les festivités se sont achevées par un joyeux bal des p'tits monstres, où déguisements et bonne humeur étaient au rendez-vous



### • QUI PEUT VENIR À L'ACCUEIL DE LOISIRS LES P'TITS POTES ?

Enfants de 3-17 ans accueil périscolaire et extrascolaire.

### • MISSIONS DE L'ACCUEIL DE LOISIRS :

Accueil matin et soir avant et après l'école. Encadrement et surveillance de la cantine scolaire. Vacances scolaire et mercredis.

### • HORAIRES PÉRISCOLAIRE :

Matin : 7 h 15-8 h départ pour l'école en mini bus.

Après-midi : 16 h 30-18 h 45 départ de l'école en mini bus.

### • EXTRASCOLAIRE (VACANCES SCOLAIRE ET MERCREDIS) :

7 h 15-18 h 45 .

Inscription à la journée ou à la demi-journée avec ou sans repas.

### • PÉRIODES DE FERMETURE :

Vacances de Noël - Début Août.

## INSCRIPTION AUX VACANCES D'HIVER ET DE PRINTEMPS

Les prochaines dates de vacances d'hiver seront : Du lundi 09/02/26 au vendredi 20/02/26. Celles de printemps commenceront le mardi 07/04/26, pour se clôturer le vendredi 17/04/26.



Pour plus de renseignements, contactez le Service Enfance-Jeunesse : Charlotte PINET (Directrice) - [alsh@mairie-dompierre03.fr](mailto:alsh@mairie-dompierre03.fr) - 04 70 34 59 75

## ÉCOLE DE MUSIQUE MUNICIPALE



Audition des élèves de l'École de Musique du mois de Mai



Jérôme Lacroix le nouveau professeur de clarinette

tent aux familles de découvrir les progrès de leurs enfants et aux professeurs de valoriser les efforts de chacun dans un cadre convivial.

L'école de musique de Dompierre-sur-Besbre continue ainsi de jouer un rôle essentiel dans la vie culturelle locale en favorisant la pratique musicale pour tous les âges et tous les niveaux.

### UNE RENTRÉE PLEINE DE PROJETS ET DE PROMESSES !

Depuis septembre, l'école de musique a repris ses cours avec des élèves plein d'entrain. Cette année, ce sont près de 110 inscrits qui ont rejoint les rangs de l'établissement, répartis dans 7 classes d'instruments (Clarinette, Flûte Traversière, Guitare, Percussion, Piano, Saxophone et Trompette), 2 ateliers de musique actuelle, 1 atelier vocal ainsi qu'une classe d'éveil musical destinée aux plus jeunes.

L'équipe pédagogique accueille un nouveau professeur, Jérôme Lacroix qui enseigne la clarinette, dont l'arrivée permet de renforcer encore la qualité de l'enseignement proposé.

### Plusieurs événements musicaux sont déjà prévus :

- ▶ *Participation au Marché de Noël* : les élèves auront l'occasion de partager leur passion avec le public dans une ambiance festive.
- ▶ *Concert des élèves le 25 avril* : les répétitions ont déjà commencé pour ce rendez-vous incontournable qui mettra en lumière le travail accompli tout au long de l'année.
- ▶ *Concert « Cuivres » en juin* : un moment fort qui réunira les classes concernées autour d'un programme dédié aux instruments à vent.
- ▶ *Auditions internes régulières* : ces rencontres permettent

Renseignements : Secrétariat de l'École de Musique Municipale à la Mairie - 04 70 48 11 30 - Marie-Judith COSTA  
contact@mairie-dompierre03.fr - mj.costa@mairie-dompierre03.fr

## ATELIERS D'ARTS PLASTIQUES

Les ateliers municipaux d'arts plastiques de Dompierre-sur-Besbre ont pour objectif **l'enseignement de l'art et la sensibilisation à la création**, à destination des débutants comme des confirmés. C'est un lieu de formation, mais également un espace d'échanges et de rencontres artistiques pour petits et grands désirant à la fois maîtriser des techniques, enrichir leur savoir, s'exercer à l'expression créative et acquérir des bases solides.

Durant l'été dernier, du 4 juillet au 31 août, **l'exposition annuelle des adhérents adultes sur le thème des fleurs** nous a présenté des compositions florales toutes plus colorées les unes que les autres. De délicates études au pastel à l'huile de différents types de fleurs, comme des boutons d'or, des pensées, des iris et des lys ont été exposées à l'Office du Tourisme. La visite de l'exposition se poursuivait au Caquetoire au cours de moments capturant l'instant fleuri, tels que des paysages de champs de flore sauvage, des natures mortes de tournesols en bouquet ou des portraits de femmes entourées de fleurs aux parfums multiples. Au final, c'est en plein butinage des floraisons artistiques peintes à l'aquarelle en mouillé sur sec, à l'acrylique en empâtement ou encore à l'huile en bas-relief, que senteurs de souvenirs ou arômes de nostalgie pouvaient s'éveiller en chacun de nous. Depuis la rentrée, les ateliers ont repris sur un nouveau thème qui sera à découvrir pour la prochaine exposition.



.....  
Pour tout renseignement concernant les ateliers municipaux d'arts plastiques enfants/adolescents/adultes et la rentrée 2025-25, adressez-vous à la Mairie : ☎ 04 70 48 11 30 29 📧 s.bernier@mairie-dompierre.fr

## EXPOSITIONS LA RÉSIDENCE

**DU 5 JANVIER AU 27 MARS 2026 : SÉJOUR EN RÉSIDENCE LONGUE D'ÉVA CHANOIR**

« J'ai grandi avec ennui, toujours envahie d'un besoin de fixation. Figurer les mouches au plafond se frottant les pattes, la lune qui défile quand je suis dans la voiture, les gouttes le long de la vitre, mon regard, le temps. Un temps. Être attentive.

Dans son ensemble mon travail porte sur notre perception du visible. À travers des gestes précis, je cherche à mettre en exergue les éléments subtils du quotidien : le ciel, l'invisible, les structures que l'on traverse machinalement, les phénomènes atmosphériques, ce qui se dérobe au regard immédiat ou auquel on ne prête pas attention.

Donner une place à ce qui est déjà là, dans une forme de dialogue silencieux avec le réel, afin de renouer avec une attention au monde, d'entrer en résonance avec ce qui est déjà présent.

Il pleut, je regarde par la fenêtre.

Je regarde la fenêtre.

Pour la résidence à Dompierre-sur-Besbre, l'observation restera mon moteur principal, et il va sans dire que ce sont la découverte et l'arpentage de ce milieu qui préciseront davantage mes recherches. Néanmoins, j'ai choisi d'orienter mon projet en lien avec la figure de la fenêtre.

Dispositif architectural, percée dans le bâtiment, cadrage



Œuvre d'Eva CHANOIR

sur le paysage, accès à l'intérieur, la fenêtre est un des éléments persistants de mon travail. Cet hiver dans l'Allier me semble moment et lieu idéaux pour développer un projet plus profondi la prenant pour point de départ. »

**DU 28 MARS AU 2 MAI 2026 : EXPOSITION D'ÉVA CHANOIR > VERNISSAGE LE VENDREDI 27 MARS 2026 À 18 H 30**

*Tout public - Entrée libre mercredis, vendredis, samedis de 14 h à 18 h - sauf jours fériés  
Renseignements : Service Culturel - 04 70 48 11 30 - serviceculturel@mairie-dsb.fr*

## CIVISME

### BONNES PRATIQUES FACE AUX ALÉAS CLIMATIQUES

**EXEMPLES & CONSEILS UTILES :**



► **EN CAS D'ORAGE VIOLENT / GRÊLE :**

*mettre à l'abri mobilier de jardin et véhicules, éviter de sortir, ne pas stationner sous les arbres.*



► **EN CAS DE GRAND FROID :**

*chauffez votre logement raisonnablement et vérifiez le bon fonctionnement de vos installations, protégez les canalisations contre le gel (isolation, vidange).*

► **EN CAS DE VERGLAS OU DE NEIGE :**

*limitez les déplacements non essentiels, si vous devez sortir, équipez-vous de chaussures adaptées et soyez vigilants aux zones glissantes, vérifiez l'état de votre véhicule : pneus hiver, batterie, liquide anti-gel... Adaptez votre vitesse et augmentez les distances de sécurité, pensez à avoir une couverture, une lampe et de l'eau dans le coffre en cas d'imprévu.*



**EURL Christopher MARCEL** Artisan Plâtrier peintre  
06 98 11 79 02 04 70 20 47 29

- PEINTURE
- PAPIERS PEINTS
- REVÊTEMENTS MURAUX
- RAVALEMENT DE FAÇADE
- PLACO
- ISOLATION

380 route de Saligny 03290 DOMPIERRE-SUR-BESBRE

**DAL'ALU**  
**Top Alu** 06 98 32 19 91 06 98 20 29 31  
**Pierrefitte-sur-Loire**

CHARPENTE, COUVERTURE, HABILLAGE ET GOUTTIÈRE ALU

## ENSEMBLE, PRÉSERVONS NOTRE CADRE DE VIE !

Chaque geste compte pour garder notre Commune propre, agréable et accueillante pour tous. Trier ses déchets, respecter les jours de collecte ou encore se rendre à la déchetterie sont autant de réflexes simples qui participent à la protection de notre environnement et de notre santé.

### DÉPOSER SES DÉCHETS DANS LES LIEUX PRÉ-VUS PERMET :

- ▶ De protéger la nature, les sols et les cours d'eau.
- ▶ D'éviter la prolifération de nuisibles.
- ▶ De maintenir un cadre de vie sain et agréable pour tous.

Pour connaître les jours de collecte dans votre quartier, vous pouvez vous rendre sur le site internet du SICTOM Nord-Allier.

Pour les déchets encombrants, électriques, de jardin, gravats... dirigez-vous vers la déchetterie de Dompierre-sur-Besbre.

**À noter :** les dépôts sauvages sont interdits par la loi. En plus d'être nuisibles, ils peuvent entraîner une amende allant jusqu'à 1 500 € en cas de récidive.

Merci à toutes et à tous pour votre engagement en faveur d'une commune plus propre et plus responsable !




## INFOS PRATIQUES

### ATTENTION : NOUVEAU CONTRÔLE D'ACCÈS À LA DÉCHÈTERIE INSCRIVEZ-VOUS DÈS MAINTENANT !



Le SICTOM Nord Allier généralise progressivement un contrôle d'accès par lecture de plaque d'immatriculation pour les déchèteries du territoire. Ce dispositif s'appliquera aussi à Dompierre-sur-Besbre.

Il s'agit d'un système simple : à l'arrivée, une caméra lit la plaque du véhicule. Si l'immatriculation est enregistrée, la barrière s'ouvre. Sinon, l'accès est refusé.

Même si ce système fonctionne déjà depuis plusieurs mois dans d'autres communes du SICTOM, la date d'installation pour Dompierre-sur-Besbre n'est pas encore connue à l'heure où nous écrivons ces lignes. Compte tenu du calendrier annoncé par le syndicat, il est toutefois recommandé de procéder dès maintenant à l'inscription.

#### POURQUOI CE DISPOSITIF ?

Le SICTOM connaît une hausse constante de fréquentation et de tonnages. Ce contrôle d'accès doit permettre :

- ▶ De fluidifier les entrées sur site.
- ▶ D'améliorer la sécurité.
- ▶ De renforcer la qualité du tri.

L'accès reste gratuit et sans limitation de passages pour les particuliers.

#### COMMENT S'INSCRIRE ?

L'inscription se fait en ligne sur le site du SICTOM Nord Allier.

Il faut fournir :

- ▶ Un justificatif de domicile de moins de trois mois.
  - ▶ La carte grise du véhicule utilisé.
- Après validation de votre dossier, vous recevez un courriel de confirmation : c'est ce courriel qui officialise l'autorisation d'accès.

#### BESOIN D'AIDE ?

Les usagers qui en ressentent le besoin peuvent se tourner vers l'Espace France Services, situé à l'Espace Boudeville. Un accompagnement peut y être assuré pour effectuer la démarche.



## UN NOUVEAU SITE DE COMPOSTAGE POUR ENCOURAGER LE TRI DES DÉCHETS



Un nouveau site de compostage collectif a été mis en service sur la Route de l'Île, grâce au SICTOM Nord Allier et aux services techniques de la commune. Cette installation vient renforcer les actions menées en faveur de la réduction des déchets et permettra aux Dompierrois et Dompierroises de poursuivre leurs efforts en matière de tri et de valorisation des biodéchets. Le compostage est un geste simple et efficace pour limiter le volume de nos ordures ménagères tout en produisant un fertilisant naturel utile pour les jardins et espaces verts.

### QUELS DÉCHETS SONT ACCEPTÉS ?

Pour un compost de qualité, seuls certains déchets organiques sont autorisés. Voici la liste des biodéchets que vous pouvez déposer sur le site :

- Épluchures, fruits et légumes abîmés.
- Restes de repas (en petite quantité pour la viande, le poisson et les crustacés).

tité pour la viande, le poisson et les crustacés).

- Pain rassis, céréales.
- Coquilles d'œufs.
- Marc de café, sachets de thé (papier uniquement).
- Mouchoirs, essuie-tout et serviettes en papier (non colorés).
- Laitages et aliments périmés.

Les huiles, coquillages, magazines, cendres, litière et sacs plastiques (même biodégradables) sont interdits.

**Merci à toutes et à tous pour votre engagement en faveur d'une commune plus durable et respectueuse de l'environnement !**



### MODE D'EMPLOI



1  
Vider le seau dans le composteur et étaler les déchets



2  
Mélanger en surface avec un outil (griffe ou râteau)



3  
Recouvrir entièrement avec les matières sèches

## SACS JAUNES

### DISTRIBUTION

- Mercredi 14 janvier 2026 de 9 h à 14 h 30.
- Lundi 14 septembre 2026 de 13 h 30 à 18 h.

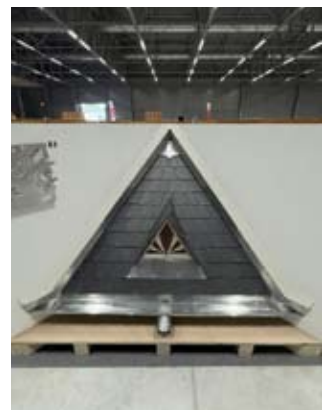
## VIE LOCALE

### UN DOMPIERROIS SACRÉ MEILLEUR APPRENTI DE FRANCE 2025



Originaire de Dompierre-sur-Besbre, Lucas CLÉMENTE vient de décrocher la médaille d'or au prestigieux concours du Meilleur Apprenti de France dans la spécialité Couverture. Après un CAP au CFA de Bellerive-sur-Allier, Lucas poursuit aujourd'hui sa formation en Mention Complémentaire Zingueur au BTP CFA Haute-Loire, avant de rejoindre prochainement le CFA du Cantal pour préparer un Brevet Professionnel. Ce brillant parcours témoigne de sa passion, de son travail et du savoir-faire transmis par son maître d'apprentissage, Jean-Baptiste GIRAUD, artisan couvreur à Beaulon. La Ville de Dompierre-sur-Besbre est fière de mettre en avant ce jeune talent, exemple de persévérance et d'excellence artisanale.

**Bravo Lucas !**





# VIE LOCALE

## SE RESTAURER À DOMPIERRE-SUR-BESBRE



### RESTAURANTS :



### L'AUBERGE DE L'OLIVE - LES BOCAUX D'IRIS

Du 1<sup>er</sup> octobre au 31  
mars ouvert du lundi  
midi au vendredi midi  
& du lundi soir au  
jeudi soir  
Fermeture annuelle du  
18 décembre 25 au 05  
janvier 26



### SAS LA ROSERAIÉ

Ouvert  
du mardi midi  
au samedi soir



### Ô GRAND MÉCHANT LOUP

Fermeture  
Hivernale du 7  
novembre 25 au  
1<sup>er</sup> mars 26



### RESTAURATION RAPIDE :



### LE REPÈRE GOURMAND



### RANCH KING



### CHEZ AMINA



### STATION SNACK



### LES DÉLICES DE DOMPIERRE



### LES GRIOTTES DU BOURBONNAIS - ALAIN TACHON



### FRENCH PIZZAS

présent le  
mercredi soir  
vers le cinéma  
René FALLET



### NOUVEAUX ARRIVANTS À DOMPIERRE/BESBRE

Venez vous signaler en Mairie !  
Un référent  
facilitera votre  
installation.



Votre assurance hygiène depuis 1967

**DETERCENTRE**  
En Bourbonnais

made in CUSSET  
entreprises

1 bis Bd Jean Lafaire  
03300 CUSSET  
Tél. 04 70 31 88 66  
contact@detercentre03.fr

**Heegeo**  
Pour une planète propre

## LE STABATHON

Cette troisième édition sous le signe des vacances et des slashers estivaux s'est très bien déroulée. Nous avons eu encore plus de spectateurs de toute la France et de Belgique.

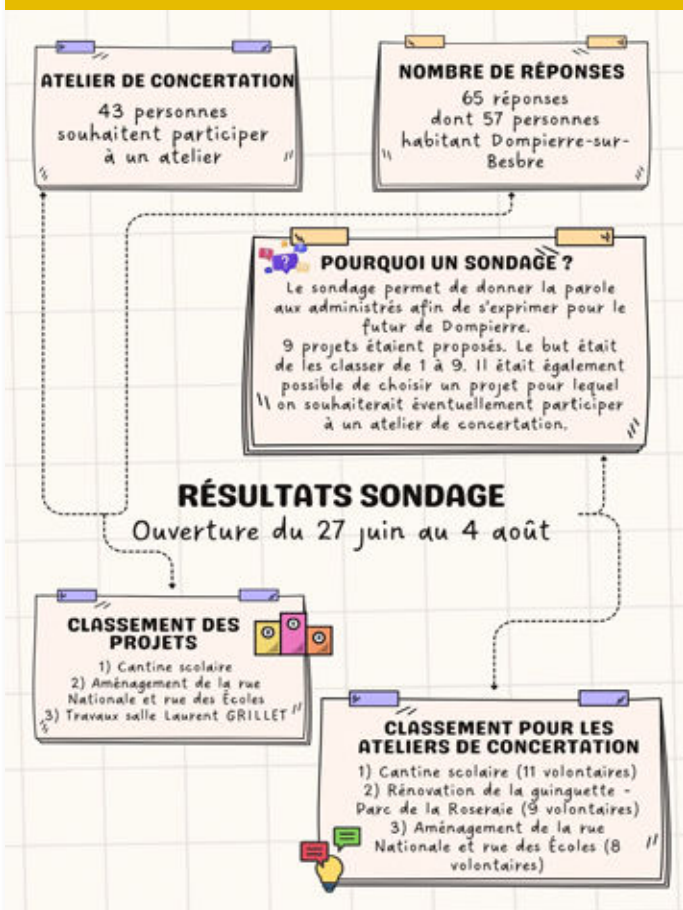
>>> Des spectateurs passionnés qui ont fait vivre la salle pendant deux nuits, vivre par leurs rires mais aussi leurs réactions, notamment aux mises à mort grand guignol des Destination Finale. Les animations ont eu, elles aussi, un grand succès comme chaque année. De même que les spectateurs semblaient très curieux et curieuses de découvrir les bandes-annonces sélectionnées tout au long des deux nuits. Il se pourrait même que *Buffy* et *Peau d'âne* se soient glissées parmi ces bandes annonces.



>>> Comme chaque année, nous avons aussi proposé une table ronde afin de rendre plus accessible les films que nous diffusons, mais aussi proposer des clés de lecture autour de notre thématique de cette année. *Gilles (Le moulins aux lettres)*, partenaire depuis la première édition, était là avec une sélection de livres qui slashent, préparée à quatre mains et qui a plu aux vacanciers férus d'horreur. Les food truck n'ont pas chômé non plus, tout comme le Caquetoire et les bénévoles du festival qui sont d'un soutien sans faille chaque année.

>>> Notre décoration de salle et nos billets d'avion pour les spectateurs ayant pris les pass ont eu un grand succès et tous et toutes étaient prêts à embarquer chez Bitch Airlines. Et si quelques spectateurs et spectatrices ont un peu piqué du nez pendant les séances, nous étions nombreux lors du petit-déjeuner des survivants.

## VOTRE CLASSEMENT DES PROJETS



>>> Tous et toutes sont repartis le sourire aux lèvres, heureux et heureuses de ce week-end hors du temps où tout n'est que bonne humeur, slashers et kitch. Nous recevons déjà des messages de remerciements et d'encouragements mais surtout des messages qui se terminent par : **À l'année prochaine !** Et oui, c'est une certitude, nous reviendrons pour une quatrième édition qui slashera tout autant et durera du 11 au 13 juillet 2026 !

## NOUVEAU



### L'ÂME EN LIEN

Sophrologue  
Frédérique VOLDOIRE  
250 rue des cinq Noyers  
03290 Dompierre-sur-Besbre  
06 30 52 60 78 - lameenlien.com



### ROMAIN RÉNOV'AUTO

Rénovation optiques  
Rénovation & entretien  
intérieur/extérieur véhicules  
215 Imp. du Champ Bateau  
03290 Dompierre-sur-Besbre  
06 50 69 19 23

## UNE NOUVELLE ASSOCIATION AU SERVICE DE LA SANTÉ DANS NOTRE COMMUNE

Cette année, Marie MEDINI-MARIDET et Virginie MESQUITA ont fondé une nouvelle association baptisée Dompierre Santé Prévention. Leur objectif : proposer des actions de sensibilisation et de prévention autour de thématiques de santé encore trop peu abordées localement.

*Pour la deuxième année consécutive, elles ont organisé l'événement Movember, consacré à la prévention des cancers masculins et à la santé mentale des hommes - deux sujets encore trop souvent tabous dans notre société.*

*L'association ambitionne de mettre en place un événement par an, autour de thématiques variées, en fonction des besoins identifiés sur le territoire. L'idée est de proposer des journées de prévention conviviales, accessibles à tous, à travers des activités ludiques et participatives.*

*Dompierre Santé Prévention s'inscrit ainsi comme un acteur engagé pour le bien-être de tous les habitants.*



## LE CINÉMA RENÉ FALLET FAIT PEAU NEUVE !



Le cinéma René FALLET a fermé en septembre pour se refaire une petite beauté ! Les 129 fauteuils de la salle ont été retirés dès le 1<sup>er</sup> septembre, puis envoyés en Lorraine pour une remise à neuf complète : mousses regonflées, housses remplacées... tout a été pensé pour améliorer le confort des spectateurs.

Les sièges arborent désormais un élégant dégradé de rouge, allant du rouge clair près de l'écran au bordeaux foncé en haut de la salle. Un choix esthétique qui modernise l'ambiance tout en conservant le charme du lieu. Ces fauteuils n'avaient pas été rénovés depuis 20 ans : cette intervention était donc essentielle, à la fois pour le confort du public et pour répondre aux normes actuelles de sécurité.



*Rendez-vous au cinéma, pour (re)découvrir votre salle, plus accueillante que jamais !*

**VENEZ NOUS REJOINDRE !**  
60, rte de Moulins - 03290 Dompierre-sur-Besbre

- **ESPACE CARDIO**
- **ESPACE COURS COLLECTIFS**
- **ESPACE MUSCULATION**

**LE SPORT BIEN-ÊTRE**  
COACHS DIPLÔMÉS D'ÉTAT en musculation et cours collectifs

Ouvert 5 h > Minuit 7 J/7 • 07 68 02 57 09 Fitn Center

**VIALLET** sarl  
Habilitation 95 03 067  
Pompes Funèbres • Marbrier

**NOUVEAU MAGASIN**  
Grand choix d'articles funéraires

**POMPES FUNÈBRES**  
Organisation complète d'obsèques

**Chambre Funéraire Les Saules**  
**MARBRIER** Monuments funéraires  
Caveaux sous 24 heures - Tous travaux de cimetière

Atelier, magasin et chambre funéraire  
03290 DOMPIERRE-SUR-BESBRE • 04 70 34 50 89

## **50 ANS D'AIDE À DOMICILE : DOM'SERVICES PLUS FÊTE SON ANNIVERSAIRE !**

Le 26 septembre 2025, la salle Laurent GRILLET de Dompierre-sur-Besbre était métamorphosée par une équipe de bénévoles créative et investie pour accueillir la fête d'anniversaire des 50 ans de l'Association Dom'Services Plus qui a réuni plus de 100 personnes !

Odile DURET, Présidente de Dom'Services Plus a ouvert les festivités en présence de Michel BRUNNER, Maire de Dompierre-sur-Besbre, de Yannick MONNET, Député de l'Allier et de Fabrice MARIDET, Vice-Président du Conseil Départemental et Maire de Saint-Pourçain-sur-Besbre.

Puis la vidéo rétrospective des 50 ans de Dom'Services a été diffusée et des ateliers de réflexion collectifs auxquels les participants ont activement participé ont permis de réunir des idées fortes pour construire le futur service autonomie à domicile souhaité par les habitants. La soirée s'est poursuivie autour du verre de l'amitié offert par l'association et ses partenaires. Cette journée était aussi l'occasion de remercier Madame Monique ROUX, cofondatrice de l'association avec Mme Jeannine BRUN, entre 1974 et 1975.

L'association remercie toutes les personnes présentes ce

26 septembre, les partenaires sans qui aucun accompagnement à domicile de qualité n'est possible, les aidants, les salariées venues en nombre, les usagers et les élus du territoire fidèles et nombreux.

***Tous se sont donné rendez-vous... dans 10 ans !***



## LA PAROLE À...

### **DOMPIERRE DEMAIN**

En raison de la période de réserve liée aux municipales de 2026, nous avons choisi de ne pas débattre sur les différents sujets pour le moment. Nous serons toutefois au rendez-vous de ces élections et nous vous présenterons alors nos projets et nos engagements pour l'avenir de la ville.

Léopold GODART - Véronique VOISIN - Sophie MERET.



## » DÉCEMBRE

### 12 (soir), 13 & 14 DÉCEMBRE

Marché de Noël  
Commune  
Salle Laurent GRILLET

### 20 DÉCEMBRE

Animations de Noël  
Dompierre Commerce  
Salle Laurent GRILLET  
& Centre-ville

### 23 DÉCEMBRE

Collecte de Sang  
Association Donneurs de Sang  
Salle Laurent GRILLET

### 28 DÉCEMBRE

Loto - ASD FOOTBALL  
Salle Laurent GRILLET

## » JANVIER

### 9 JANVIER

Vœux du Maire  
Salle Laurent GRILLET

## » FÉVRIER

### 11 FÉVRIER

Vente Reproducteurs  
SICAGIEB  
Espace Boudeville

### 20 FÉVRIER

Collecte de Sang  
Association Donneurs de Sang  
Salle Laurent GRILLET

### 28 FÉVRIER

Pièce de Théâtre  
Comité des Fêtes  
Salle Laurent GRILLET

## » MARS

### 15 & 22 MARS

Élections Municipales  
Commune  
Salles Site George SAND

### 21 MARS

Repas Dansant (sur réservation)  
ASD FOOT  
Salle Laurent GRILLET

### 28 MARS

Concert  
Harmonie « Les Enfants de la  
Besbre »  
Salle Laurent GRILLET

### 29 MARS

Marche suivie d'un Repas  
Comité des Fêtes  
Espace Boudeville

## » AVRIL

### 2 au 5 AVRIL

Rencontres Cinéma Nature  
Cistudes & Cie  
Salle Laurent GRILLET

### 20 AVRIL

Collecte de Sang  
Association Donneurs de Sang  
Salle Laurent GRILLET

### 25 AVRIL

20 h 30 : Audition des élèves  
de l'École de Musique  
Salle Laurent GRILLET

### 26 AVRIL

Rassemblement Youngtimers  
Rétro Mobile Club Dompierrois  
La Roseraie

## » MAI

### 14 MAI

Manif Annuelle  
Rétro Mobile Club Dompierrois  
Espace Boudeville, La Roseraie  
& Guinguette

### 24 MAI

Rassemblement Youngtimers  
Rétro Mobile Club Dompierrois  
La Roseraie



**Don du Sang**

**DOMPIERRE  
-sur-BESBRE**

**Mardi 23 Décembre 2025  
Vendredi 20 Février 2026  
& Lundi 20 Avril 2026**

**16 h-19 h**

**Salle Laurent-GRILLET**

Avec la participation de votre association pour le don de sang bénévole  
Se munir d'une pièce d'identité et ne pas venir à jeun

 [dondesang.efs.sante.fr](http://dondesang.efs.sante.fr)  0 800 109 900



DOMPIERRE-SUR-BESBRE

**VŒUX DU MAIRE**

*Vendredi  
9 Janvier 2026  
19 h*



DOMPIERRE-SUR-BESBRE

**ÉLECTIONS MUNICIPALES 2026**

*du Dimanche 15 au  
Dimanche 22 Mars 2026*



DOMPIERRE-SUR-BESBRE

**RENCONTRES CINÉMA-NATURE**

*du Jeudi 2 au  
Dimanche 5  
Avril 2026*

# DOMPIERRE-SUR-BESBRE

## Programme des Festivités de Décembre 2025



VENREDI **12**  
DÉCEMBRE

- ❄️ **17 h 45** : Retraite aux Flambeaux avec Char (Comité des Fêtes) départ de la Place du Monument aux Morts accompagnée par la Team des Lutins & les Mascottes. Participation de l'Harmonie Place Yves Déret jusqu'au départ des Feux.
- ❄️ **18 h 40** : Feux d'Artifice, en face de la Place Yves Déret (Commune Vie Locale).
- ❄️ **19 h** : Ouverture du Marché de Noël (Commune Culture) jusqu'à **21 h**
- ❄️ Buvette & Restauration en extérieur (Comité des Fêtes & Dompierre Commerces) avant l'After des Commerçants dès **19 h 30** à la salle Laurent Grillet.

SAMEDI **13** DÉCEMBRE

- ❄️ **9 h à 19 h** : Marché de Noël.

DIMANCHE **14** DÉCEMBRE

- ❄️ **10 h à 18 h** : Marché de Noël.

MARDI **16** DÉCEMBRE

- ❄️ **18 h à 20 h** : Restauration & Buvette proposées par l'École Source Libre avec le soutien de l'APEL.

MERCREDI **17**  
DÉCEMBRE

- ❄️ **18 h à 20 h** : Restauration & Buvette proposées par Dompierre Portugal, Place Yves Déret.

JEUDI **18**  
DÉCEMBRE

- ❄️ **18 h à 20 h** : Animation Musicale + Restauration & Buvette.

VENREDI **19**  
DÉCEMBRE

- ❄️ **18 h à 20 h** : Animation Musicale + Restauration salée proposée par Traiteur le Saint-Gilbert. Vins proposés par les Vins de Richard. Café, Apéritif & Crêpes par le Caquetoire.

DIMANCHE **21**  
DÉCEMBRE

- ❄️ Animations toute la journée & Restauration à midi par Dompierre Commerces à la Salle Laurent Grillet.

Pour plus d'informations, rendez-vous sur la page Facebook de la Commune de Dompierre-sur-Besbre 